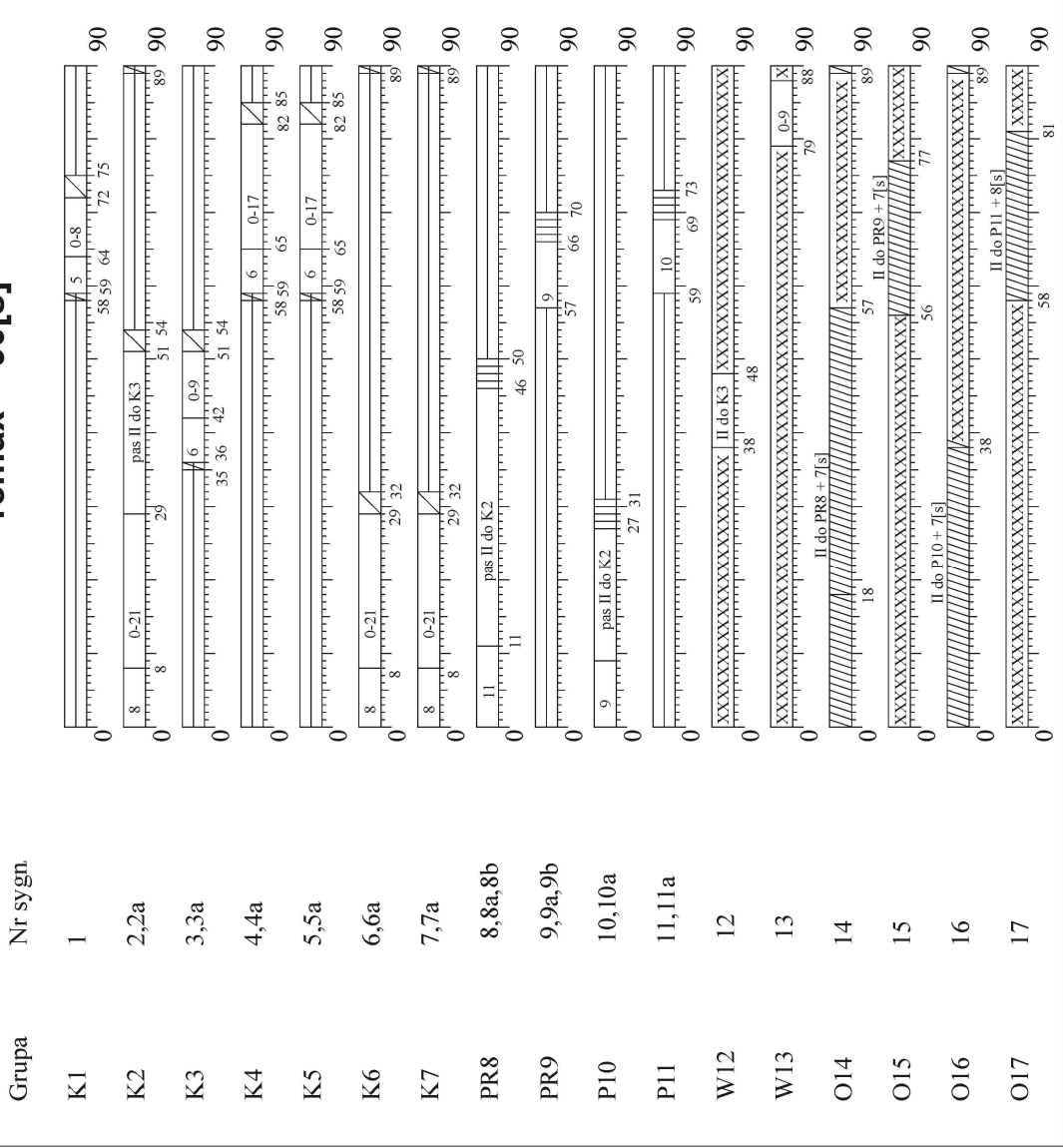


PROGRAM PRACY SYGNALIZACJI

Tcmax = 90[s]

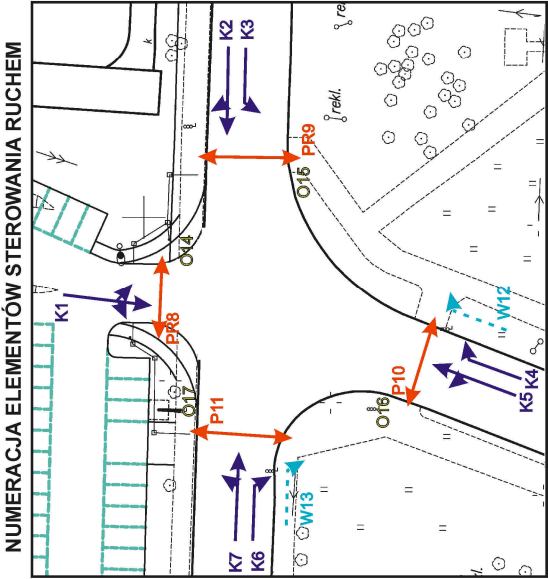


UWAGI:

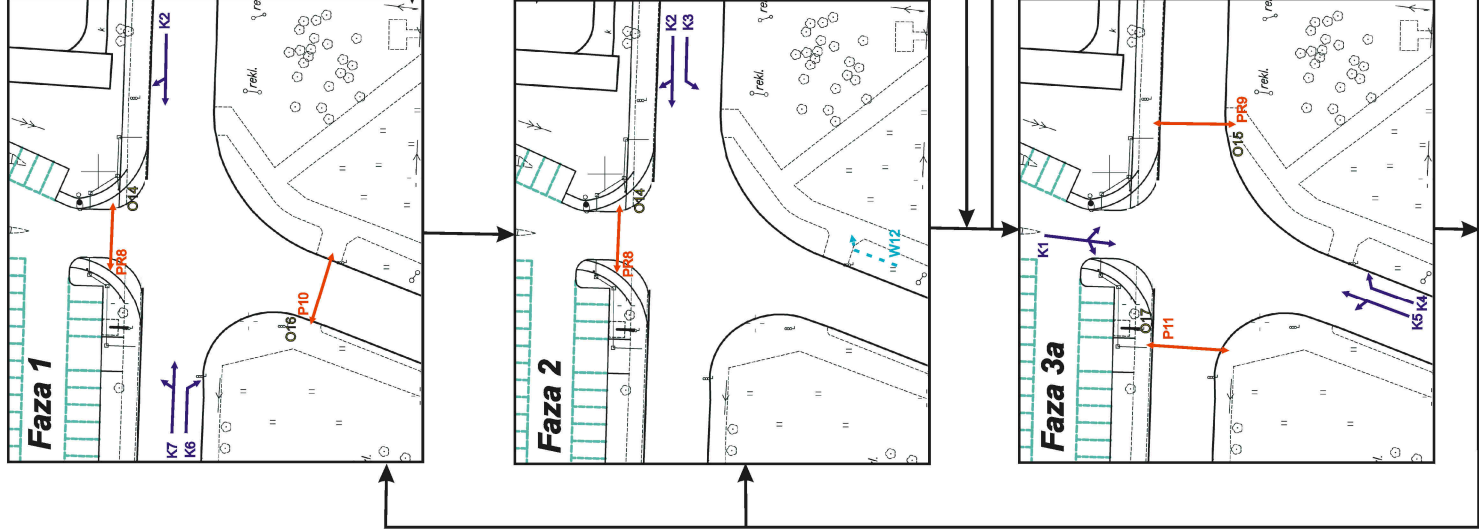
- 1. K1 może dostać sygnał zielony tylko z początkiem otwarcia grupy K5, w przeciwnym razie musi czekać cały cykl
- 2. K1 wywołuje grupę K5 i ją ciągnie
- 3. K5 nie wywołuje grupy K1
- 4. K7 zgłasza i wywołuje K2
- 5. K3 zgłasza i ciągnie grupę K2
- 6. K4 i K5 sprzężone (wywołują i ciągną się wzajemnie)
- 7. K6 i K7 sprzężone (wywołują i ciągną się wzajemnie)
- 8. O14 zawsze o 1[s] wcześniej od PR8 i zawsze o 7[s] dłużej od PR8
- 9. O15 zawsze o 1[s] wcześniej od PR9 i zawsze o 7[s] dłużej od PR9
- 10. O16 zawsze o 1[s] wcześniej od P10 i zawsze o 7[s] dłużej od P10
- 11. O17 zawsze o 1[s] wcześniej od P11 i zawsze o 8[s] dłużej od P11
- 12. PR8 jeżeli zgłoszona i otwarta to ciągnięta przez K2
- 13. P10 jeżeli zgłoszona i otwarta to ciągnięta przez K2
- 14. W13 zamykana w przypadku otwierania grupy P11 (faza 3b) P11 z priorytetem przed W13

TABELA MINIMALNYCH CZASÓW MIĘDZYZIELONYCH

	K1	K2	K3	K4	K5	K6	K7	PR8	PR9	P10	P11	W12	W13	O14	O15	O16	O17
K1																	
K2	6				8				6	9	8	7	6				
K3	6				6				6	10			7				
K4							6			5							
K5		8	5				7	9		5							
K6	6		6								6						
K7	8	7	7	7	7				10		6	7					
PR8					6												
PR9		7	7			6						6					
P10	5	7	5	7	7							7	5				
P11		7					8	8					8				
W12	6						6		9	5							
W13	6		6						8	6							
O14																	
O15																	
O16																	
O17																	



UKŁAD FAZ SYGNALIZACYJNYCH



WSZYSTKO CZERWONE



“SYNCHROGOP”
Marek Ciesielski Spółka Jawna

40-611 Katowice ul. Fabryczna 15 NIP 634-025-34-82

AKTUALIZACJA PROGRAMU PRACY SYGNALIZACJI ŚWIETLNEJ
NA SKRZYŻOWANIU WITOSA - OBROKI W KATOWICACH
W RAMACH BUDOWY ŚCIEŻKI ROWEROWEJ OD UL. SŁAWKA
DO UL. OBROKI

SKALA	TEMAT	UKŁAD FAZ - PROGRAM PRACY SYGNALIZACJI	NR RYS.
	PROJEKTOWAŁ		3
	mgr inż. Bartosz Belczyński	PODPIS	DATA
	OPRACOWAŁ		11.2017r.
	mgr inż. Bartosz Belczyński	PODPIS	